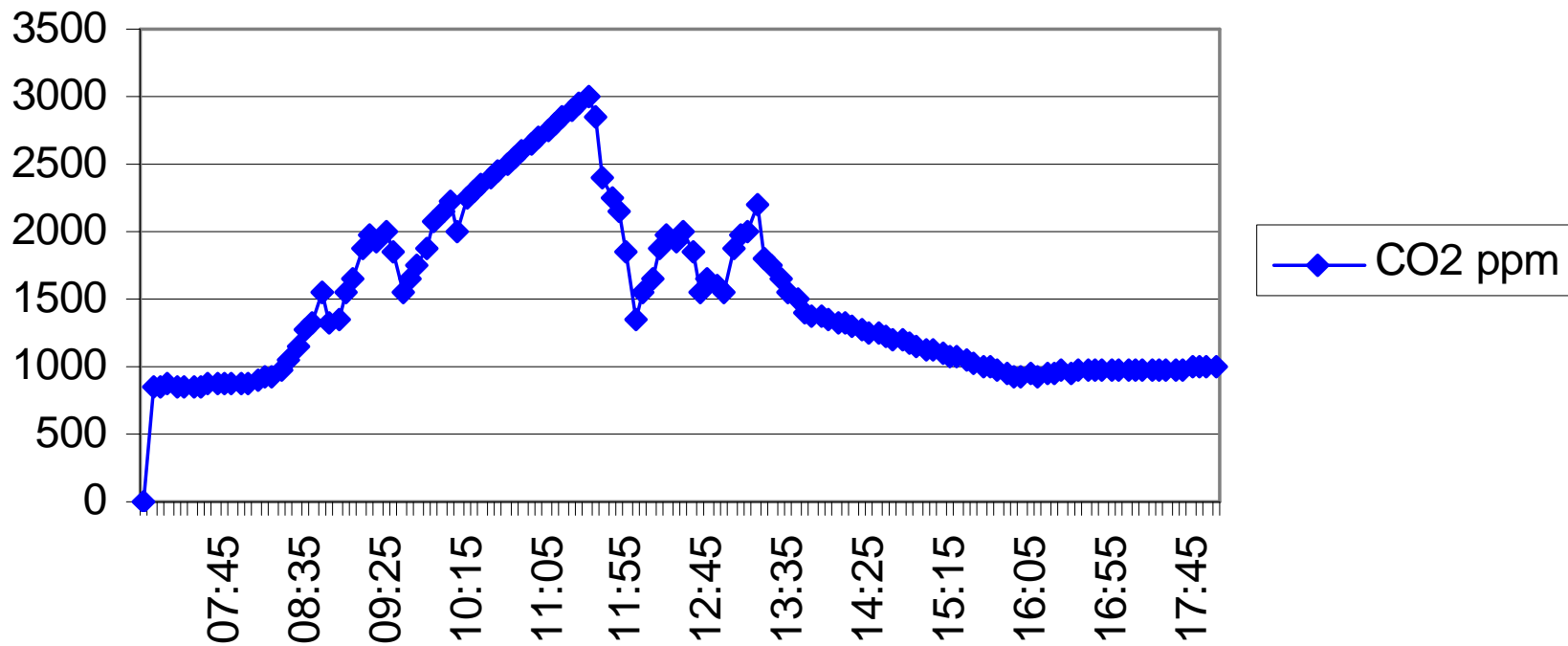
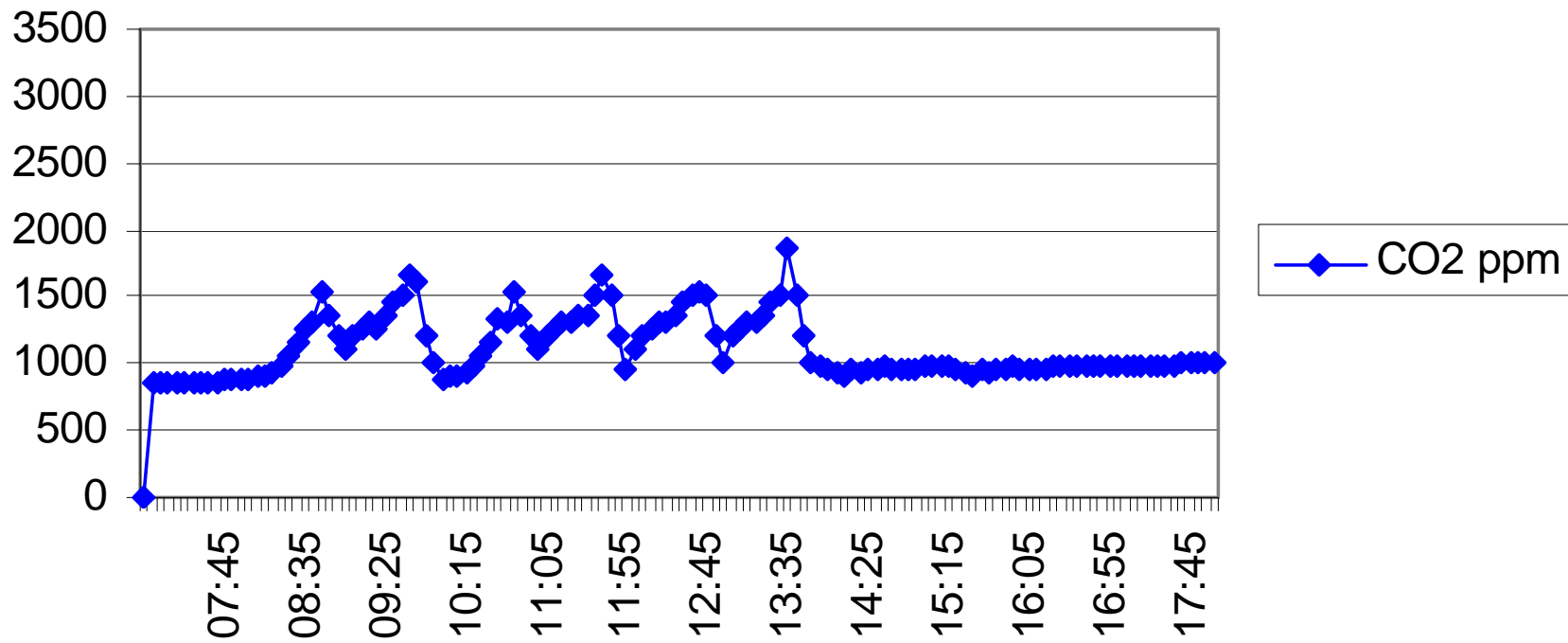


Raumluftqualität eines Klassenraumes mit unkontrollierter Lüftung



Raumluftqualität eines Klassenraumes mit kontrollierter Lüftung



Amortisationsrechnung:

Durchschnittlich eingesparte Wärmeenergie:	10-20%
Durchschnittlicher Wärmeverbrauch einer Klasse:	100 kWh/ m ² a
Größe eines Klassenraumes:	80m ²
Verbraucht Wärmeenergie pro Klasse:	8000 kWh/a
Eingesparte Energie pro Klassenraum (15%):	1200 kWh/a

Eingesparte Kosten pro Jahr und Klasse: 1200 kWh x 6ct = **72€**

Amortisationszeit: 199€ / 72€ = 2,8 Jahre